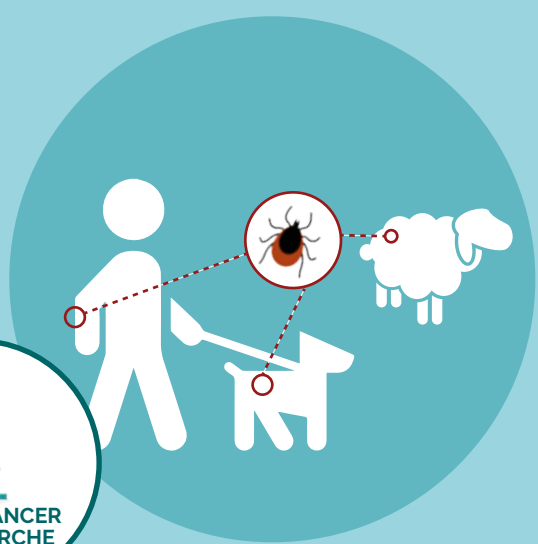
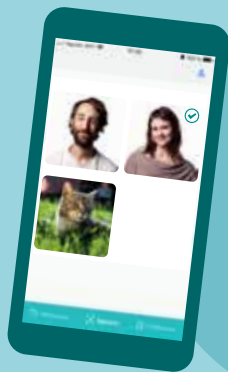




Une tique vous a piqué
ou a piqué votre animal ?
Rendez-vous sur l'application
«Signalement Tique» !



1. Créez un compte
et ajoutez autant de
profils que vous souhaitez

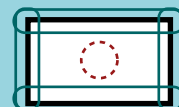


Lors des signalements,
les informations sur les
profils seront déjà
renseignées



3. Envoyez la tique
piqueuse à CiTIQUE

- Emprisonnez la tique dans du papier absorbant
- Marquez le n° de signalement à 6 chiffres, la date et le lieu de piqûre
- Envoyez à Programme CiTIQUE - Laboratoire Tous Chercheurs Centre INRAE Grand Est-Nancy 54280 Champenoux



2. Signalez la piqûre
et obtenez le numéro
de signalement à 6 chiffres



Vous pouvez
signaler même
hors connexion !

4. Recevez des
notifications pour
le suivi post-piqûre



5. Consultez l'historique
de signalement et des
informations de prévention

A partir de votre compte consultez le « journal des piqûres »
des différents profils enregistrés et devenez incollable
sur les tiques !

www.citique.fr

